

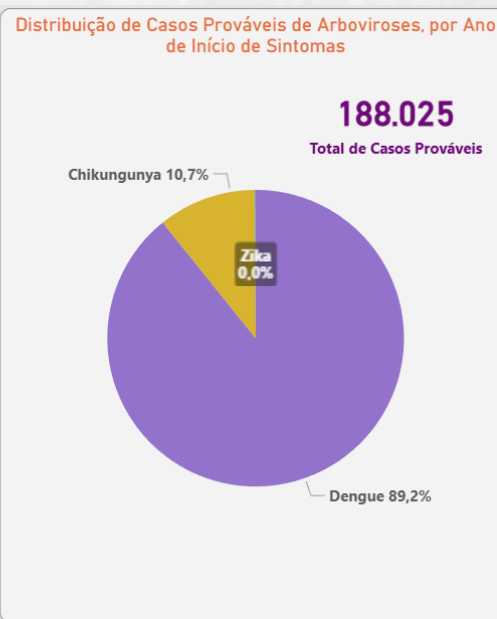
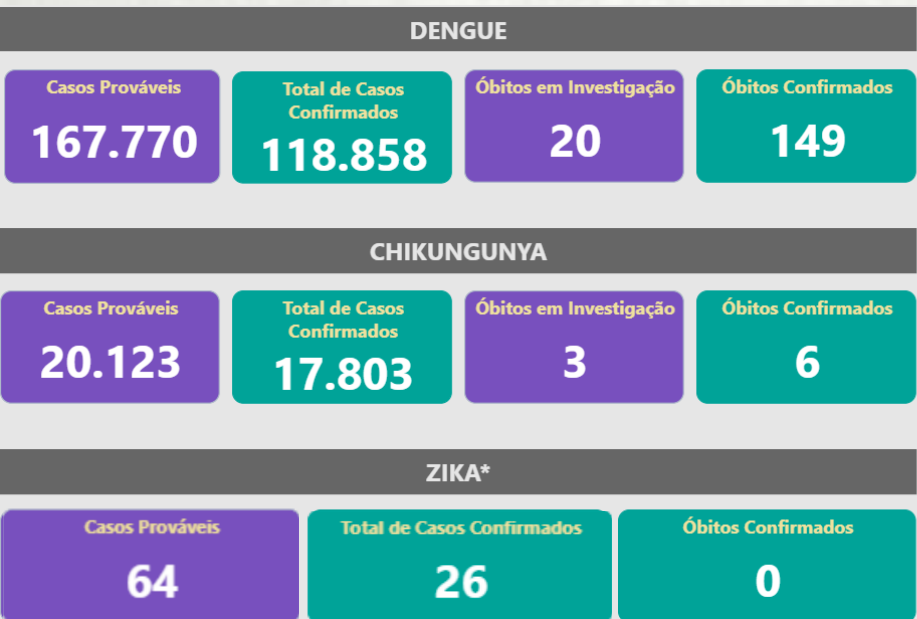
BOLETIM EPIDEMIOLÓGICO

ARBOVIROSES URBANAS (DENGUE, CHIKUNGUNYA E ZIKA)

Nº 380 Semana Epidemiológica 53/2025
06 de Janeiro de 2026



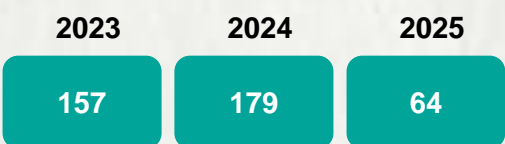
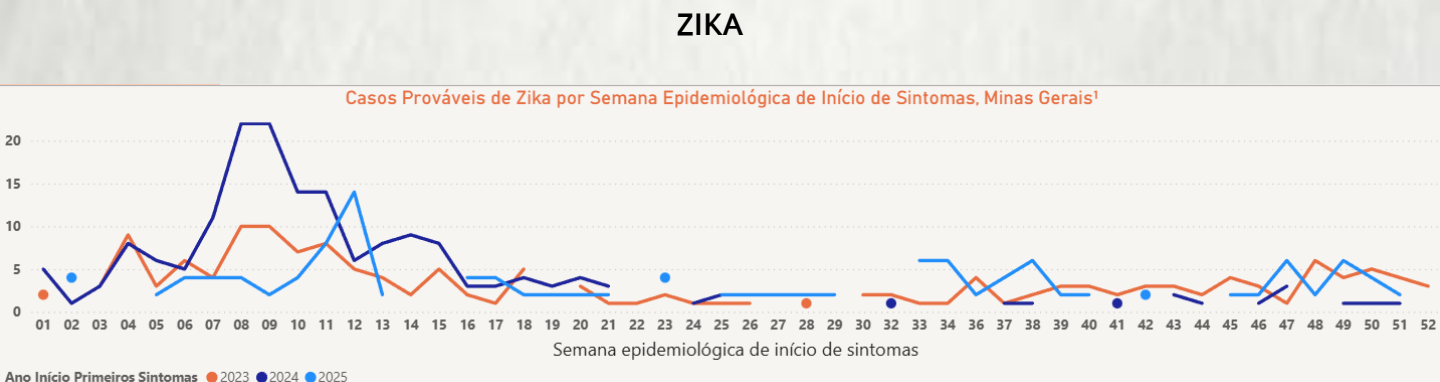
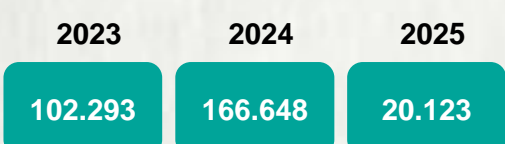
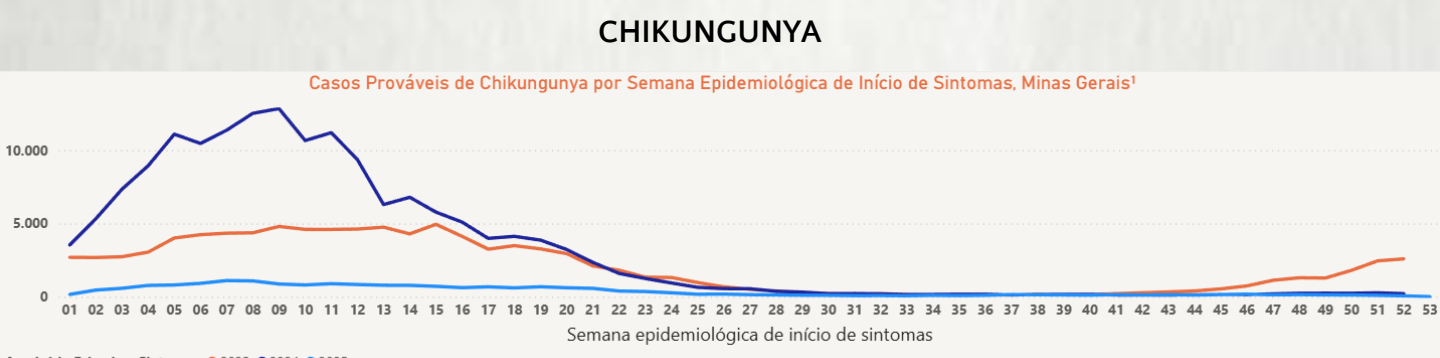
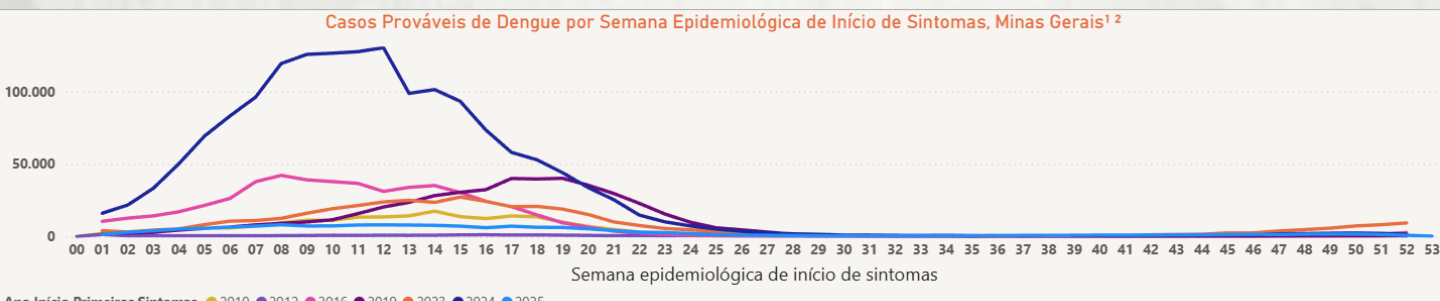
1 CENÁRIO EM MINAS GERAIS, 2025



Fonte: SINAN – Dados parciais, sujeitos a alterações. Atualizado em segunda-feira, 06 de janeiro de 2025

2 CASOS PROVÁVEIS DE ARBOVIROSES URBANAS

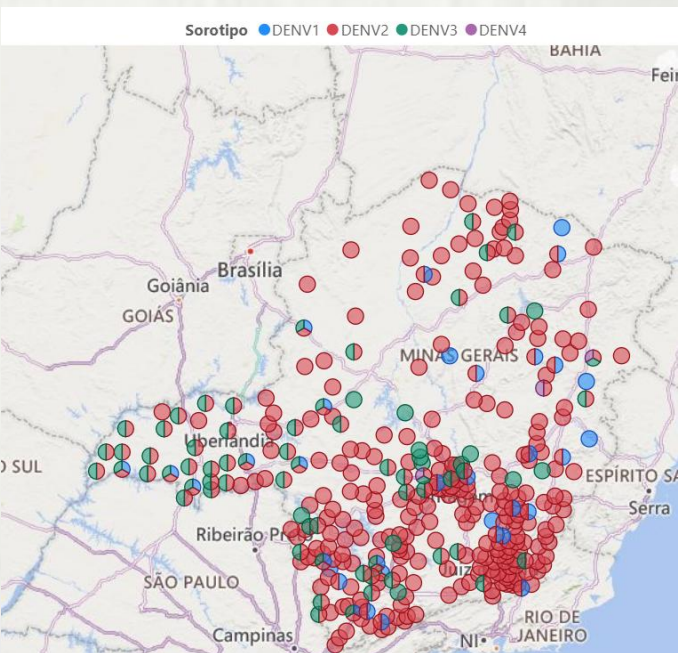
DENGUE



Nota1: Minas Gerais vivenciou cinco epidemias de dengue, nos anos de 2010, 2013, 2016, 2019, 2023 e 2024.

3 SOROTIPOS CIRCULANTES DE DENGUE POR UNIDADE REGIONAL DE SAÚDE, MINAS GERAIS, 2025

NM_URS	DENV1	DENV2	DENV3	DENV4
Alfenas	6	251	2	
Barbacena	3	25		
Belo Horizonte	4	173	65	
Coronel Fabriciano	6	41	1	
Diamantina	2	62	1	
Divinópolis		332	23	11
Governador Valadares	1	7		1
Itabira		11	2	
Ituiutaba		44	18	
Januária	1	93		
Juiz de Fora		986	4	
Leopoldina	1	561	2	
Manhuaçu		10		
Montes Claros	16	304	18	
Passos		252	9	
Patos de Minas	1	413	7	
Pedra Azul		4		
Pirapora		1		
Ponte Nova	8	751		
Pouso Alegre	59	929	101	
São João Del Rei		16	3	
Sete Lagoas		12	13	
Teófilo Otoni	3	12	23	2
Ubá	15	153		
Uberaba	7	5.988	1.039	
Uberlândia		725	68	
Unaí	1	14	1	
Varginha	25	253	26	
Total	159	12.423	1.426	14



Fonte: GAL – Dados parciais, sujeitos a alterações. Atualizado em sábado, 03/01/2026

4 MONITORAMENTO VIRAL, MINAS GERAIS, 2025

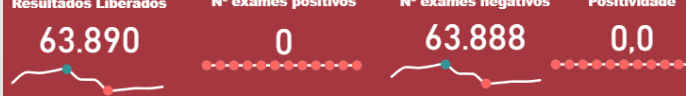
Dengue



Chikungunya



Zika



Fonte: GAL – Dados parciais, sujeitos a alterações. Atualizado em sábado, 03/01/2026
Obs.: Foram considerados apenas os exames de biologia molecular feitos pelo método RT-PCR