

Programa Estadual de Controle Permanente da Dengue

SITUAÇÃO ATUAL DA FEBRE DO CHIKUNGUNYA EM MINAS GERAIS RESUMO INFORMATIVO 16/04/2015

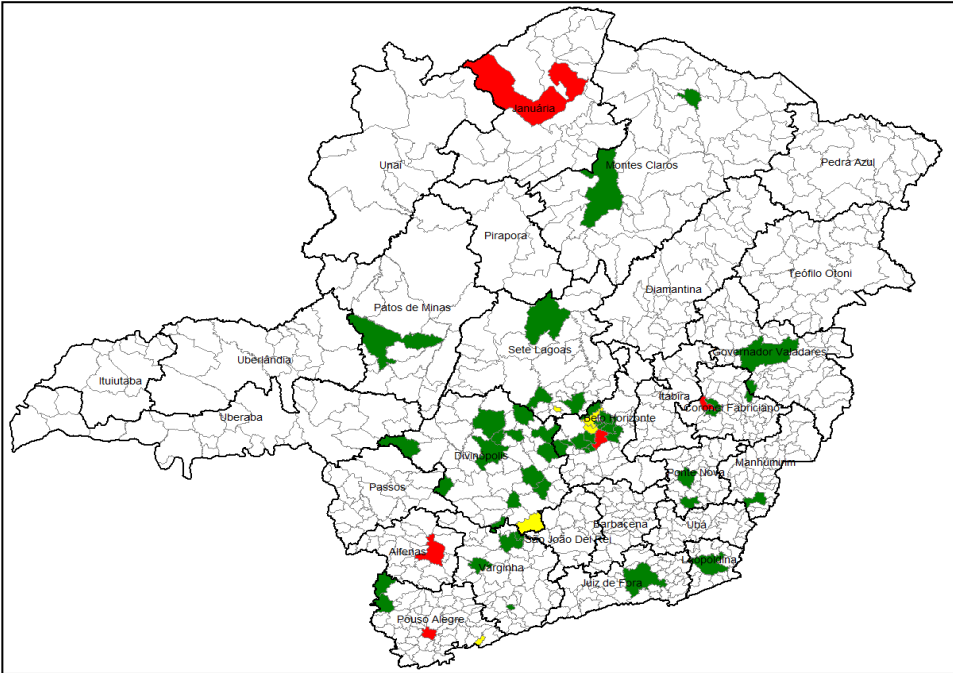
Em setembro de 2014 o Ministério da Saúde confirmou a circulação do vírus da Febre Chikungunya em municípios brasileiros de forma autóctone. Este novo agravo tem sintomas parecidos com os da dengue, porém com dores mais intensas, além da possibilidade de desenvolver sintomas nos cursos subagudo e crônico, podendo assim permanecer por meses ou até mesmo anos. **O Estado de Minas Gerais possui ambos os vetores transmissores da doença em mais de 80% dos municípios mineiros.**
Ressaltamos que é de fundamental importância a participação da população no controle da Febre do Chikungunya.

Tabela 1 - Classificação dos casos de Chikungunya, Minas Gerais, 2014

Classificação	Número de casos
Notificados	109
Confirmados	7
Descartados	96
Em Investigação	6

Fonte: PECPD/Sub-VPS/SES-MG
Obs: *Dados parciais sujeitos a revisão

Municípios com casos confirmados, suspeitos e descartados de Chikungunya, Minas Gerais, 2014



Fonte: PECPD/Sub-VPS/SES-MG
Obs: *Casos notificados -Dados parciais até 06/03/2015 sujeitos a alterações

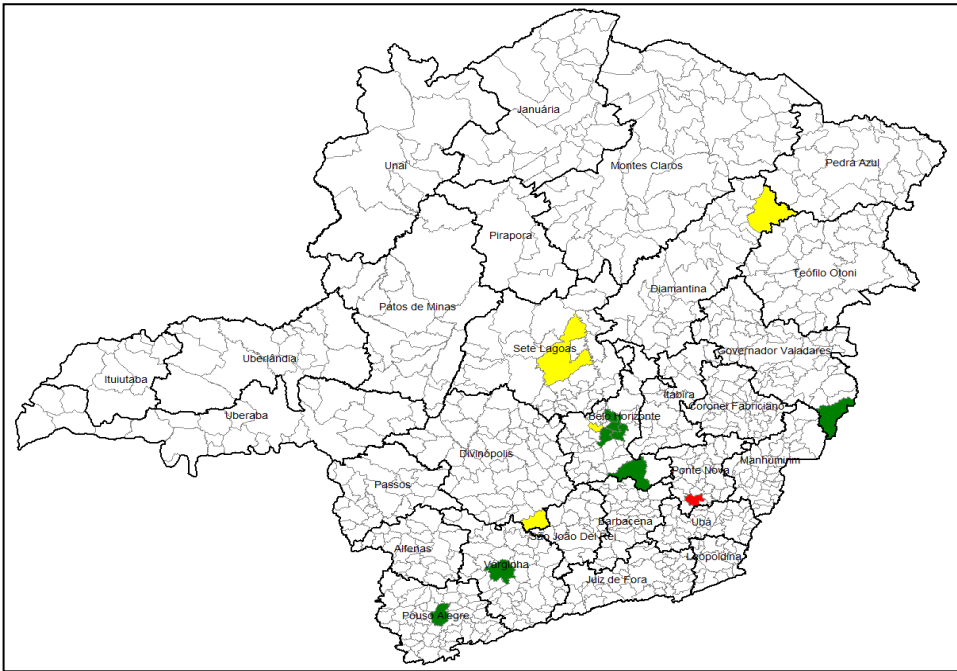
■ Caso confirmado
■ Caso em investigação
■ Caso descartado

Tabela 1 - Classificação dos casos de Chikungunya, Minas Gerais, 2015

Classificação	Número de casos
Notificados	15
Confirmados	1
Descartados	9
Em Investigação	5

Fonte: PECPD/Sub-VPS/SES-MG
Obs: *Dados parciais sujeitos a revisão

Municípios com casos suspeitos e descartados de Chikungunya, Minas Gerais, 2015



Fonte: PECPD/Sub-VPS/SES-MG
Obs: *Casos notificados -Dados parciais até 06/03/2015 sujeitos a alterações

■ Caso em investigação
■ Caso descartado
■ Caso confirmado

