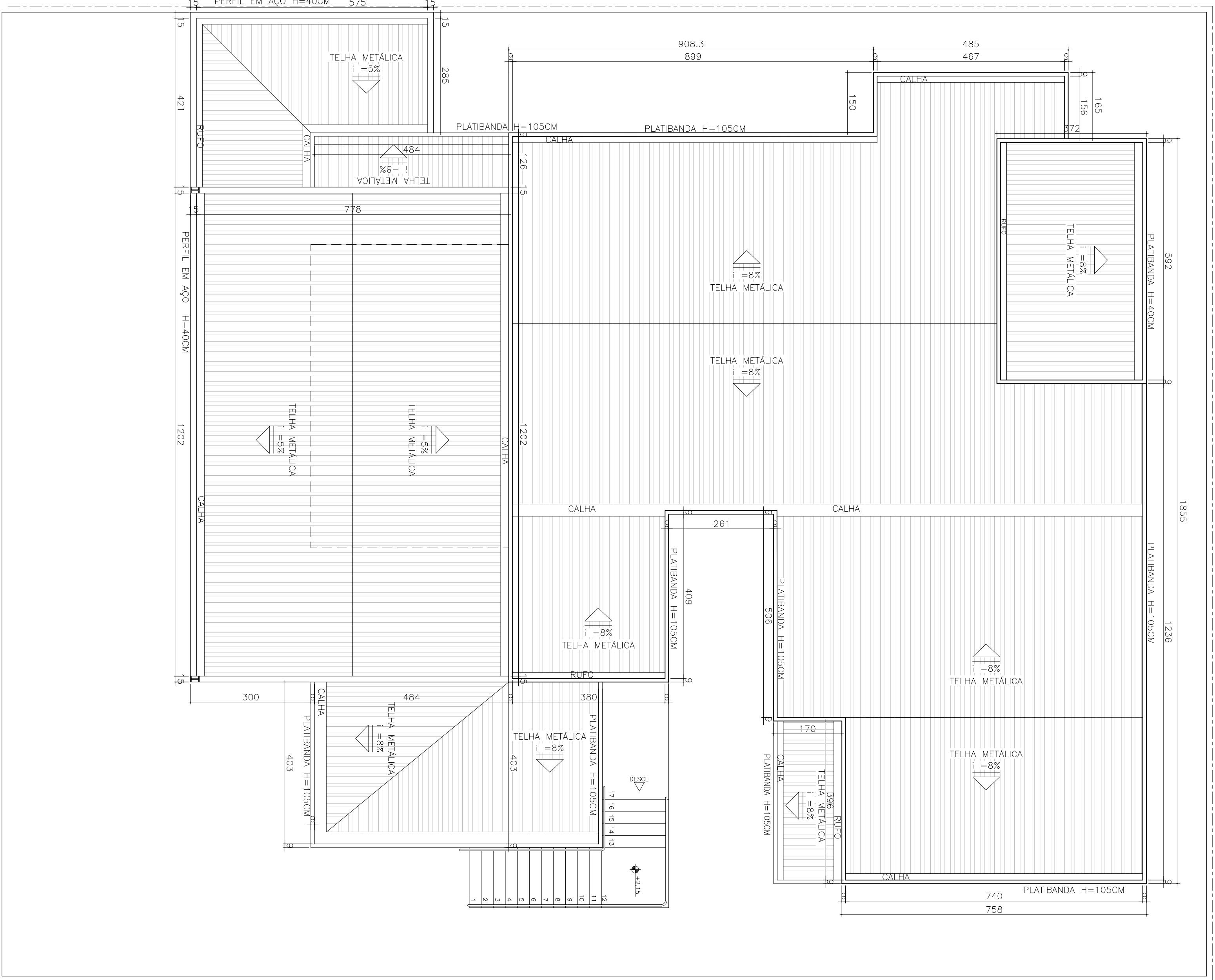
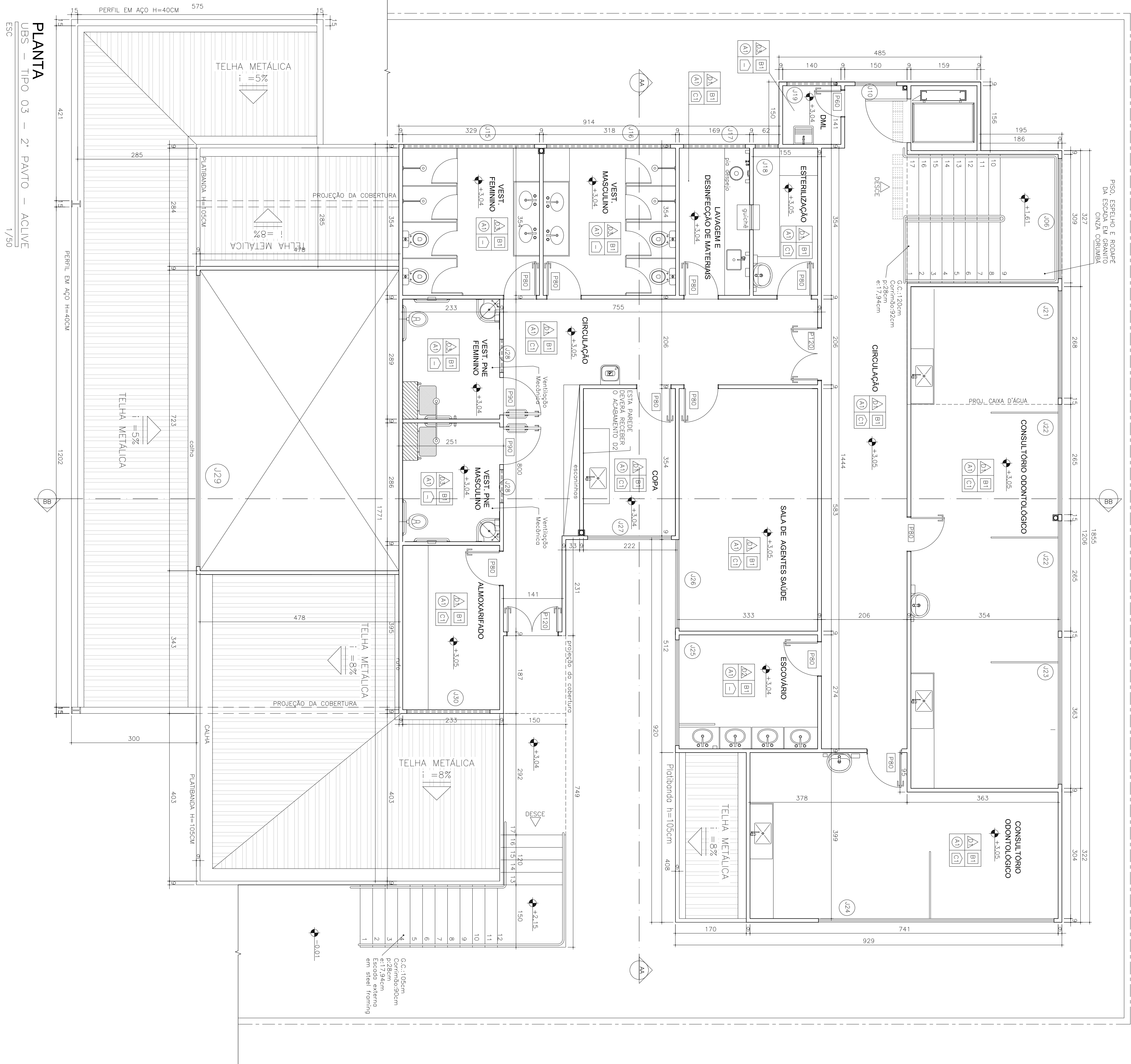


[illegible]

PIRELLA GOM. PINTADO COM ESMALTE ANTIFULGO APLICADO EM CDS COLÓRIADOS REF. 122 - CORAL - CORANTE OU EQUIVALENTE, CONFORME INDICADO NA FOLHA DA

[illegible]

<p>NOTAS:</p> <p>1-empresa assessoria na elaboração do projeto ou autorizada dos responsáveis técnicos do projeto</p> <p>2-empresa autuara assessoria – Lei Federal 9.610 de 19/02/1998</p> <p>3-empresa notaria ou JORAL</p> <p>4-empresa na contabilidade</p> <p>5-empresa executora de serviços e atividades relacionadas com a construção, instalação e montagem</p> <p>6-empresa prestadora de serviços (proj) se utiliza dos serviços de 4º ao 8º nível, inclusive, dentro ou fora do município, para a elaboração dos projetos, serviços e obras, deve apresentar a documentação comprobatória para a comprovação dos serviços contratados, sob pena de suspensão da execução do projeto</p> <p>7-2º projeto de engenharia de aprovação pela VOA, conforme parecer técnico VOA/15, de 21-02-13.</p>		<p>PROJETO</p> <p>UBS MINAS - TIPO 03 - 02 LOTES - ACIVLE</p>	
<p>LOGOTIPAGEM</p>		<p>LOGOTIPAGEM</p>	
<p>RESPONSÁVEL</p>		<p>VERIFICADO POR</p>	
<p>DATA: OUTUBRO/2013</p>		<p>DATA: OUTUBRO/2013</p>	
<p>FOUNTO</p>		<p>FOUNTO</p>	
<p>03/04</p>		<p>03/04</p>	
<p>IND</p>		<p>IND</p>	
<p>ARQUIVO: UBS.TPA_EFE_AND_PROJ.DWG</p>		<p>ARQUIVO: UBS.TPA_EFE_AND_PROJ.DWG</p>	

[illegible]