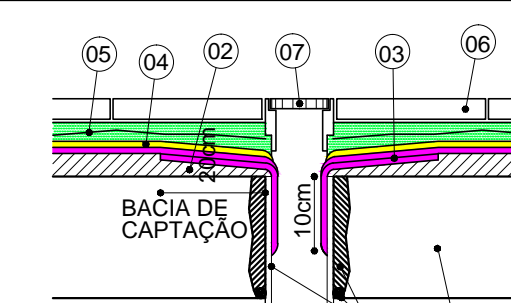


PLANTA DE COBERTURA
PROJETO DE IMPERMEABILIZAÇÃO
ESCALA.....1/100



- 01 LAJE SECA EM STEEL FRAME
- 02 REGULARIZAÇÃO
- 03 MANTA ASFÁLTICA SBS, TIPO 3 ABNT (4mm DE ESPESURA), COLADA COM ASFALTO A QUENTE, CONSUMO DE 3.0kg/m²
- 04 CAMADA DE TRANSIÇÃO COM GEOTEXTIL 200g/m²
- 05 PROTEÇÃO MECÂNICA ARMADA COM TELA (VER OBS1)
- 06 PISO FINAL (VER OBS1)
- 07 GRELHA DO RALO
- 08 TUBO PASSANTE GROUTADO (LIMITADOR DE PROFUNDIDADE + GROUT)

DETALHE 03
IMPERMEABILIZAÇÃO - RALO MANTA ASFÁLTICA
SEM ESCALA



PLANTA DA CAIXA D'ÁGUA
PROJETO DE IMPERMEABILIZAÇÃO
SEM ESCALA.....1/75

LEGENDA DE IMPERMEABILIZAÇÃO:

- ARGAMASSA POLIMÉRICA COM CONSUMO DE 5.0kg/m². ESTRUTURADA COM TELA POLIÉSTER RESINADA MALHA DE 3x3mm
- MANTA ASFÁLTICA SBS, TIPO 3 ABNT (4mm), COLADAS COM ASFALTO A QUENTE 3.0kg/m² + CAMADA DE TRANSIÇÃO E PROTEÇÃO

NOTAS:

- 1-PROIBIDA REPRODUÇÃO OU ALTERAÇÃO DO CONTEÚDO SEM AUTORIZAÇÃO DOS RESPONSÁVEIS TÉCNICOS DO PROJETO.
- 2-DIREITOS AUTORAIS RESERVADOS - LEI FEDERAL 9.610 DE 19/02/1996.
- 3-CONFERIR MEDIDAS NO LOCAL.
- 4-COTAS EM CENTÍMETROS.

SUBSECRETARIA DE VIGILÂNCIA E PROTEÇÃO À SAÚDE
SUPERINTENDÊNCIA DE VIGILÂNCIA SANITÁRIA
DIRETORIA DE INFRAESTRUTURA FÍSICA

PROJETO MODELO UNIDADE BÁSICA DE SAÚDE
PROJETO DE ACORDO COM RDC-50/2002 E
RESOLUÇÃO 1797/09 DA SES-MG

**É DE RESPONSABILIDADE DO MUNICÍPIO APROVAÇÃO
COM A IMPLANTAÇÃO NO TERRENO ESCOLHIDO.**

03	REVISÃO CONFORME ALTERAÇÃO DA ARQUITETURA EM JULHO/2013	02/09/2013	VIÁVEL
02	EMIÇÃO FINAL	08/10/2012	VIÁVEL
01	EMIÇÃO PARA APROVAÇÃO	03/10/2012	VIÁVEL
00	EMIÇÃO INICIAL	24/09/2012	VIÁVEL
REVISÃO	OBJETO	DATA	VERIFICAÇÃO

GERENCIAMENTO E PROJETO:



Av. Augusto de Lima, nº655
conj. 418 - Centro - BH
Telefax: (31) 3324-2702
http://www.viabile.com.br
viabile@viabile.com.br

DESENVOLVIMENTO: FERNANDA BASQUES	DATA: SETEMBRO/2012
NOME DO ARQUIVO CAD: 460-UBSSS-R03-IMP-01-PE-T3T_IMPERMEABILIZACAO.DWG	ESCALA: INDICADA
RESPONSÁVEL TÉCNICO:	UNIDADE: CENTÍMETROS
	PROPRIETÁRIO:

FERNANDA BASQUES M. QUINTÃO

CAU: 59.704-0

SECRETARIA DO ESTADO DE SAÚDE DE MINAS GERAIS



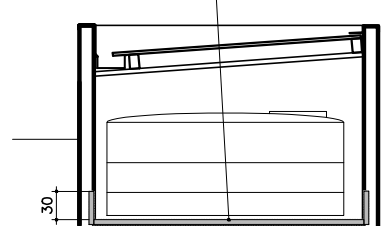
GOVERNO DO ESTADO DE MINAS GERAIS
Secretaria de Estado de Saúde de Minas Gerais
Cidade Administrativa Presidente Tancredo Neves
Rodovia Prof. Américo Glanelli s/nº - Bairro: Serra Verde - B. Hto - Minas Gerais - CEP: 31630-900 SES-MG Predio Minas - 12º e 13º andar

SUBSECRETARIA DE INOVAÇÃO E LOGÍSTICA
SUPERINTENDENCIA DE GESTÃO
DIRETORIA DE GESTÃO DA REDE FÍSICA

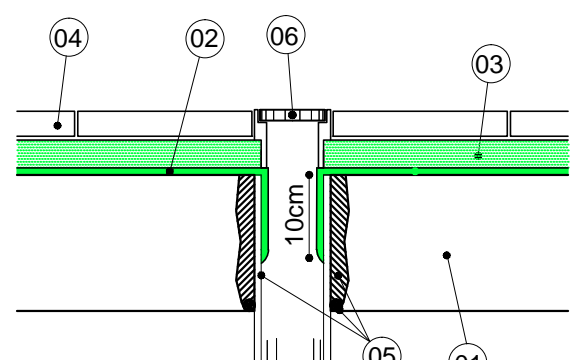
DISCIPLINA: IMPERMEABILIZAÇÃO	ETAPA: PROJETO EXECUTIVO	FOLHA: 01
PROJETO: UBS MINAS - PROJETO MODELO		
ENDEREÇO: VÁRIAS UNIDADES NO ESTADO DE MINAS GERAIS		
CONTEÚDO: PLANTA DO TÉRREO PLANTA DA COBERTURA DETALHES		

PLANTA PAVIMENTO TERREO
PROJETO DE IMPERMEABILIZAÇÃO
ESCALA.....1/75

ÁREA DO RESERVATÓRIO
IMPERMEABILIZADA COM MANTA
ASFÁLTICA SBS, TIPO 3 ABNT (4mm),
COLADAS COM ASFALTO A QUENTE
3.0kg/m² + CAMADA DE TRANSIÇÃO E
PROTEÇÃO

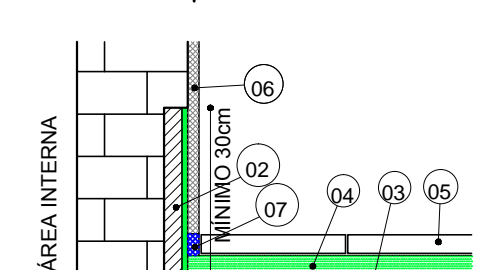


DETALHE 05
IMPERMEABILIZAÇÃO - CAIXA D'ÁGUA
SEM ESCALA.....1/75



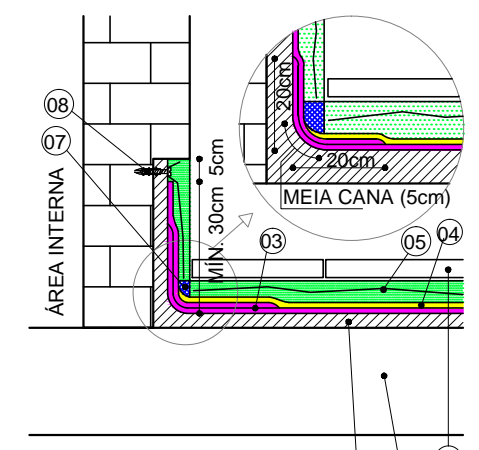
- 01 LAJE SECA EM STEEL FRAME
- 02 ARGAMASSA POLIMÉRICA COM CONSUMO DE 5.0kg/m², ESTRUTURADA COM TELA POLIÉSTER RESINADA MALHA DE 3x3mm
- 03 CONTRA PISO
- 04 PISO FINAL
- 05 TUBO PASSANTE GROUTADO (LIMITADOR DE PROFUNDIDADE + GROUT)
- 06 RALO

DETALHE 04
IMPERMEABILIZAÇÃO - RALO ARGAMASSA POLIMÉRICA
SEM ESCALA



- 01 LAJE SECA EM STEEL FRAME
- 02 REGULARIZAÇÃO NA MASSA DA ALVENARIA
- 03 ARGAMASSA POLIMÉRICA COM CONSUMO DE 5.0kg/m², ESTRUTURADA COM TELA POLIÉSTER RESINADA MALHA DE 3x3mm
- 04 CONTRA PISO
- 05 PISO FINAL
- 06 REBOCO / EMBOÇO / ACABAMENTO
- 07 MASTIQUE POLIURETANO (MASTIQUE PERIMETRAL) 2x2cm

DETALHE 01
IMPERMEABILIZAÇÃO - ARGAMASSA POLIMÉRICA
SEM ESCALA



- 01 LAJE SECA EM STEEL FRAME
- 02 REGULARIZAÇÃO
- 03 MANTA ASFÁLTICA SBS, TIPO 3 ABNT (4mm DE ESPESURA), COLADA COM ASFALTO A QUENTE, CONSUMO DE 3.0kg/m²
- 04 CAMADA DE TRANSIÇÃO COM GEOTEXTIL 200g/m²
- 05 PROTEÇÃO MECÂNICA ARMADA COM TELA (VER OBS1)
- 06 PISO FINAL (VER OBS1)
- 07 MASTIQUE POLIURETANO (MASTIQUE PERIMETRAL) 2x2cm
- 08 PARAFUSO/BUCHA S6 A CADA 30cm

DETALHE 02
IMPERMEABILIZAÇÃO - MANTA ASFÁLTICA
SEM ESCALA