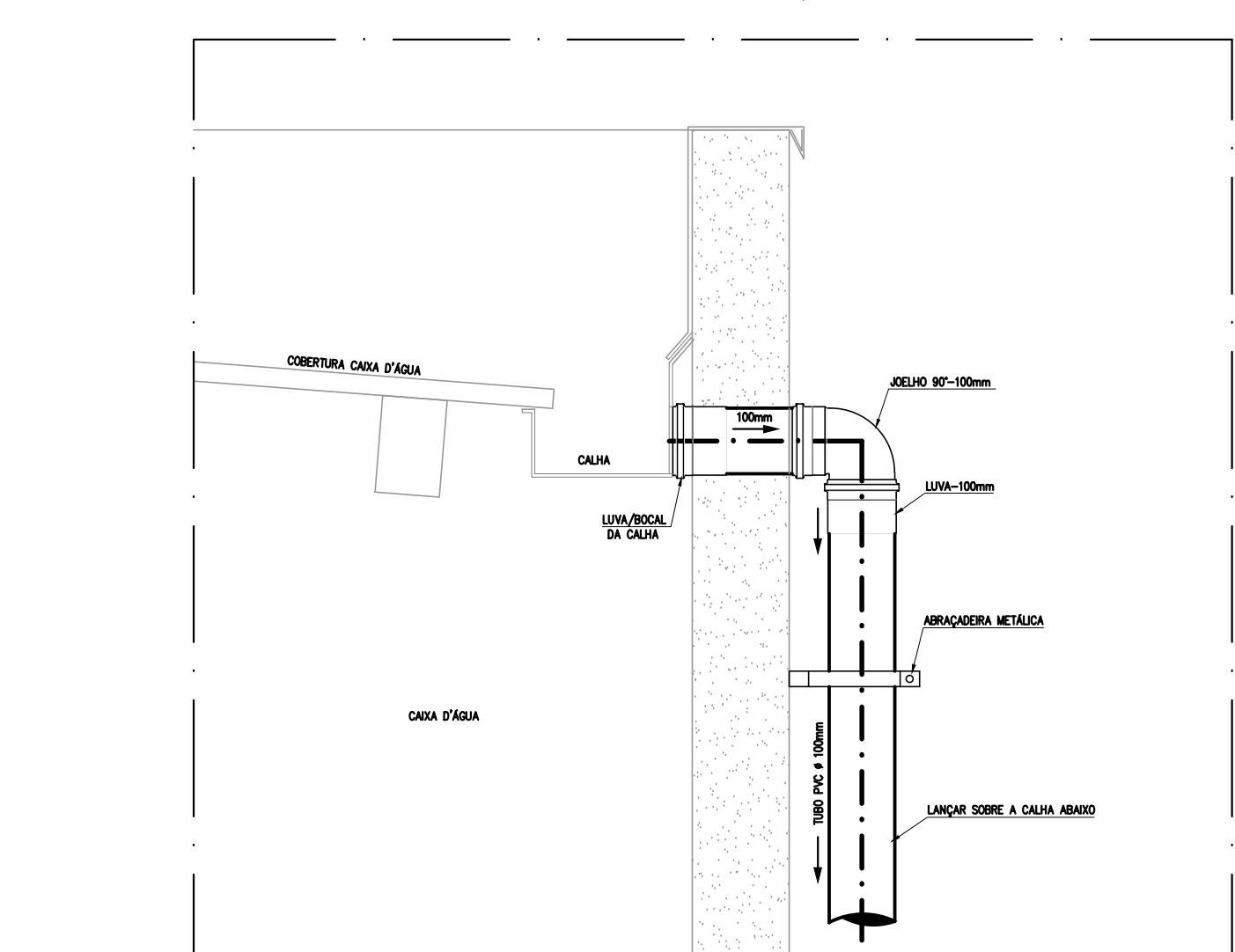


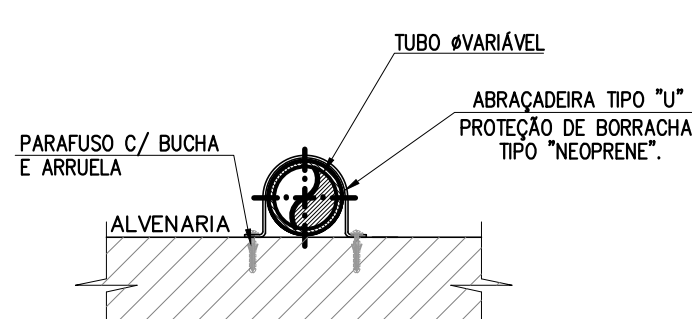
PLANTA MODULADA - DRENAGEM PLUVIAL
UBS TIPO 03 - EXPANSÍVEL
ESC 1/75



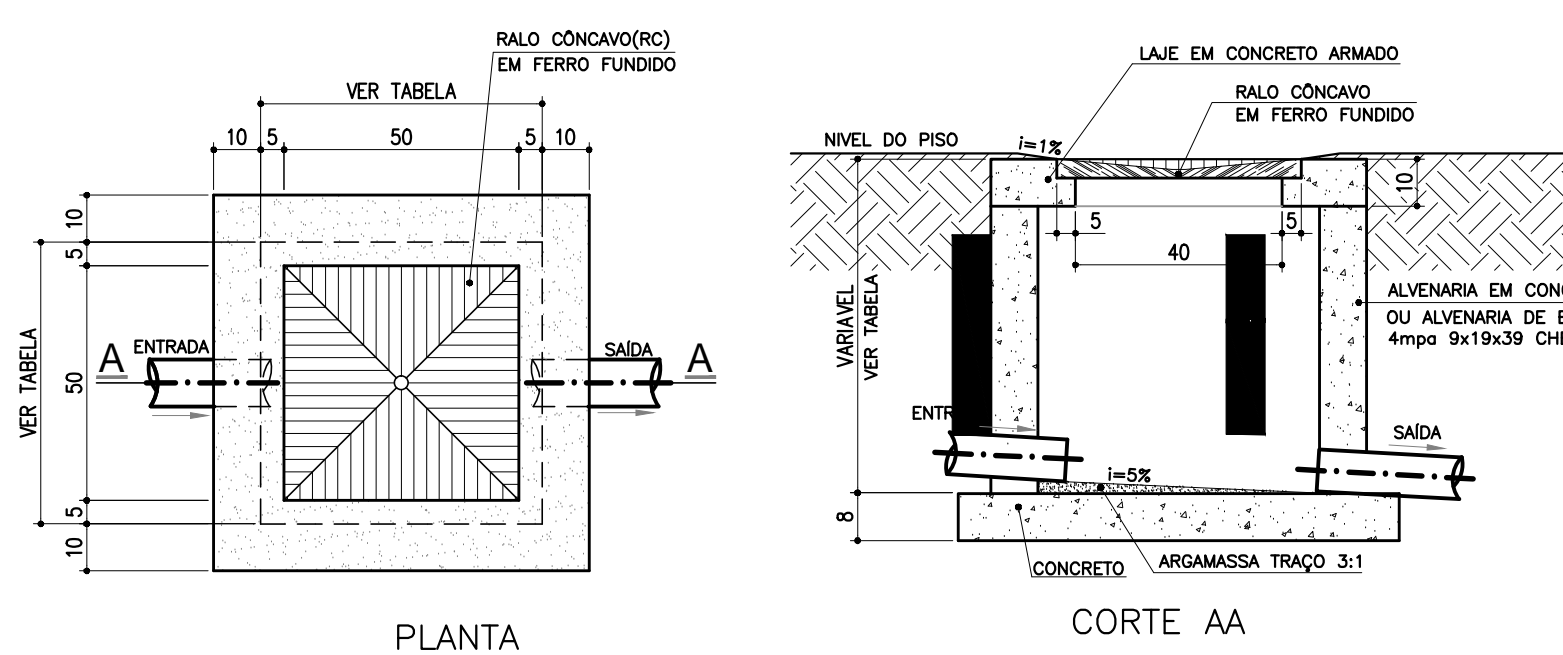
SEÇÃO 02
SAÍDA CALHA COBERTURA CX D'ÁGUA
SEM ESCALA

DETALHE TÍPICO
SUGESTÃO DE CALHA PERIMETRAL
SEM ESCALA

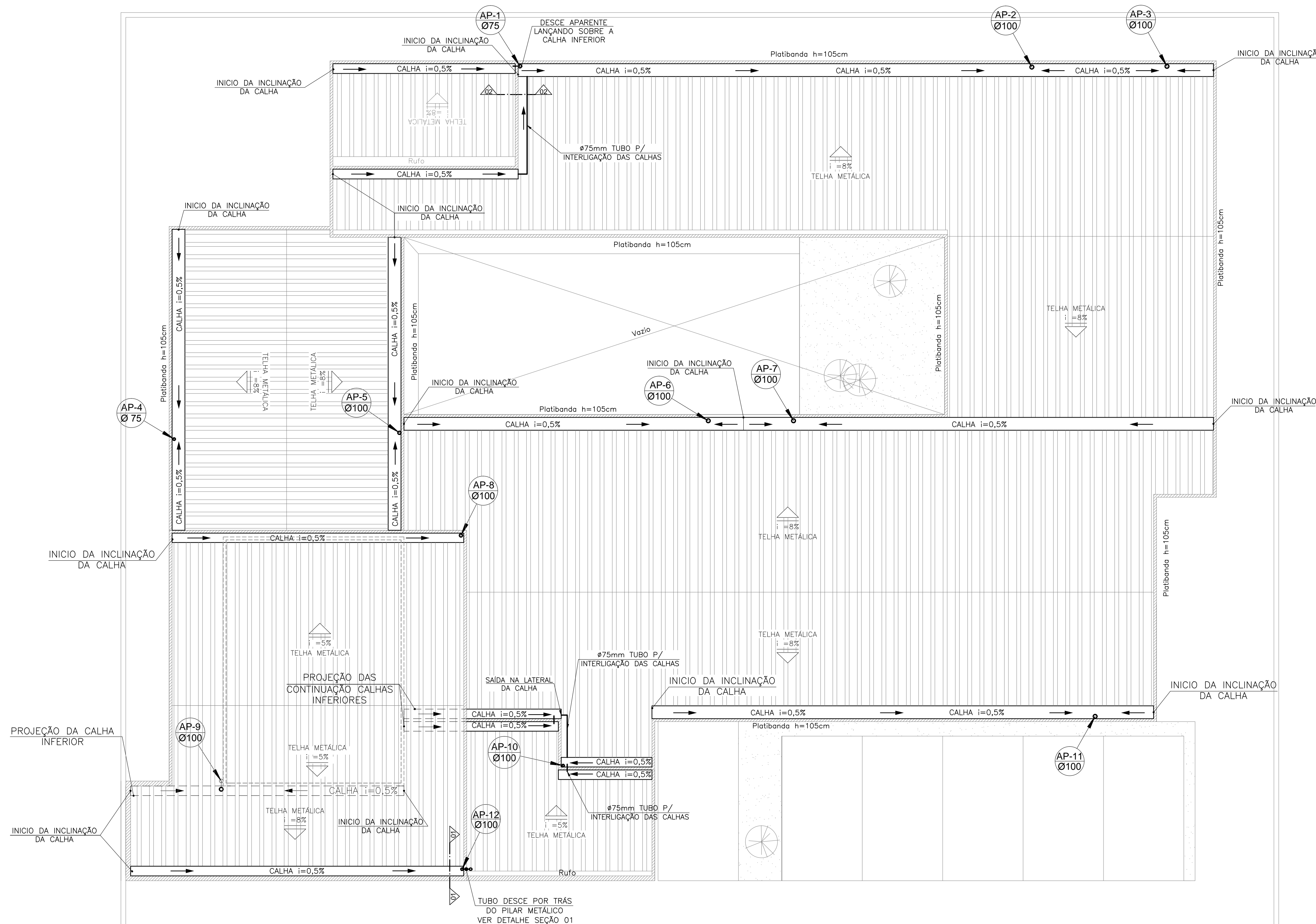
* AS COTAS INDICADAS SÃO MÍNIMAS
MODELO E MATERIAL A SER DEFINIDO PELO PROJETO ESTRUTURAL



DETALHE TÍPICO
FIXAÇÃO DE TUBO NA ALVENARIA
SEM ESCALA



DETALHE TÍPICO
CAIXA DE PASSAGEM REDE ÁGUA PLUVIAL (CP)
SEM ESCALA



PLANTA COBERTURA DRENEM PLUVIAL
UBS TIPO 03 EXPANSÍVEL
ESC 1/75

TABELA DE CAIXA DE PASSAGEM (CP)		
Caixa	Dimensões (cm)	Tampa
CP-1	30x30x30	TAMPA DE CONCRETO COM RALO DE FT*
CP-2	30x30x30	
CP-3	40x40x40	
CP-4	40x40x40	
CP-5	40x40x40	
CP-6	40x40x40	
CP-7	50x50x40	
CP-8	30x30x30	
CP-9	60x60x75	

- NOTAS:
- 1-PROIBIDA REPRODUÇÃO OU ALTERAÇÃO DO CONTEÚDO SEM AUTORIZAÇÃO DOS RESPONSÁVEIS TÉCNICOS DO PROJETO
 - 2-DIREITOS AUTORAIS RESERVADOS - LEI FEDERAL 9.610 DE 19/02/1996.
 - 3-CONFIRMAR MEDIDAS NO LOCAL.
 - 4-COTAS EM CENTÍMETROS.

SUBSECRETARIA DE VIGILÂNCIA E PROTEÇÃO À SAÚDE
SUPERINTENDÊNCIA DE VIGILÂNCIA SANITÁRIA
DIRETORIA DE INFRAESTRUTURA FÍSICA

PROJETO MODELO UNIDADE BÁSICA DE SAÚDE
PROJETO DE ACORDO COM RESOLUÇÃO 1757/09 DA SES-MG

É DE RESPONSABILIDADE DO MUNICÍPIO APROVAÇÃO
COM A IMPLANTAÇÃO NO TERRENO ESCOLHIDO.

04	EMISSION PROJETO EXECUTIVO CONFORME ARQUITETURA DE JULHO 2013	16/09/2013	VIÁVEL
03	ADEQUAÇÃO DA ARQUITETURA CONFORME VISA	15/02/2013	VIÁVEL
02	REVISÃO CONFORME COMENTÁRIOS	25/10/2012	VIÁVEL
01	REVISÃO CONFORME COMENTÁRIOS	22/10/2012	VIÁVEL
00	EMISSION INICIAL	15/10/2012	VIÁVEL

REVISÃO: _____ DATA: _____

GERENCIAMENTO E PROJETO: _____

Viabile
solução em projetos

DESENVOLVIDO POR: EDUARDO DIAS
NOME DO PROJETO CAD: 460-UBSSS-R04-HID-04-AP-T3E-REDE ÁGUA PLUVIAL.DWG
RESPONSÁVEL TÉCNICO: _____

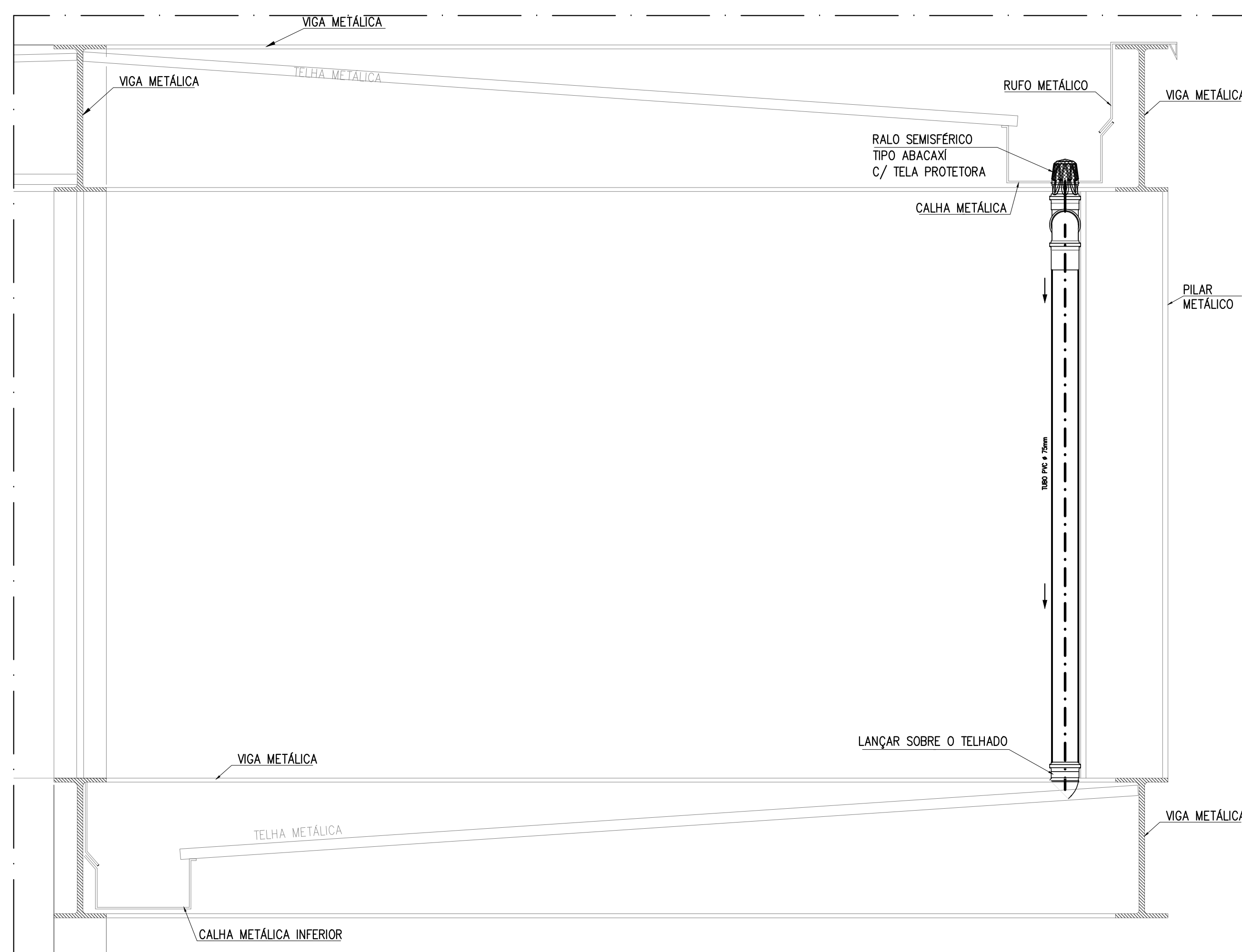
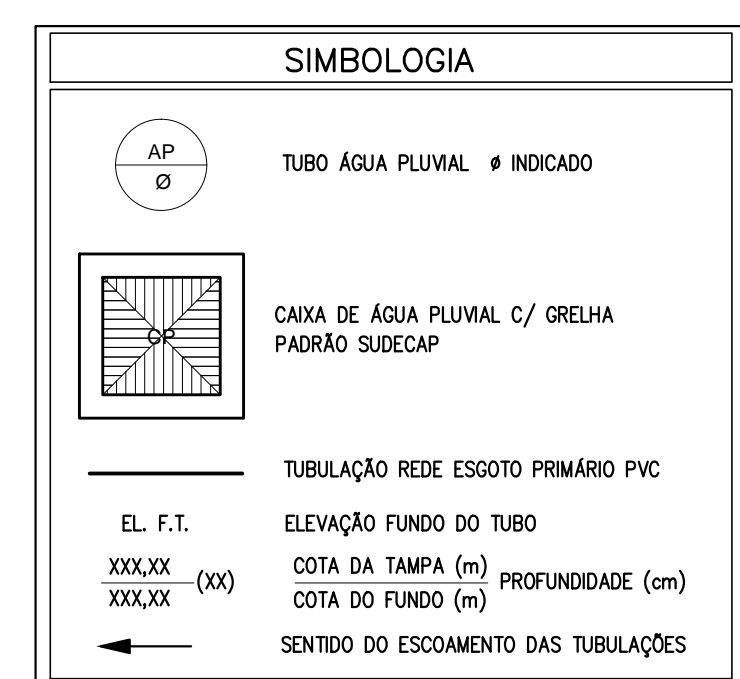
GOVERNO DO ESTADO DE MINAS GERAIS
Secretaria de Estado de Saúde de Minas Gerais
Cidade Administrativa Presidente Tancredo Neves
Rodovia Prof. Américo Garretti s/nº - Bairro: Serra Verde - 8. Ita -
Minas Gerais - CEP: 31620-900 - BRASIL - Minas - 12º e 13º andar

SUBSECRETARIA DE INOVAÇÃO E LOGÍSTICA
SUPERINTENDÊNCIA DE GESTÃO
DIRETORIA DE GESTÃO DA REDE FÍSICA

DISCIPLINA: HIDROSANITÁRIO
PROJETO: UBS MINAS - PROJETO MODELO TIPO T3E - EXPANSÍVEL

ENFERMEIRO: VÁRIAS UNIDADES NO ESTADO DE MINAS GERAIS
CONTEÚDO: PLANTA E DETALHES REDE DE ÁGUA PLUVIAL
ETAPA: PROJETO EXECUTIVO
FOLHA: 04 DE 07

- NOTAS:
- ÁGUA PLUVIAL:
- 1-MEDIDAS EM CENTÍMETROS EXCETO ONDE INDICAR OUTRA FORMA
 - 2-TODAS AS INSTALAÇÕES DEVERÃO, ANTES DE ENTRAR EM FUNCIONAMENTO, SER INSPECIONADAS E ENGABADAS COM OS TESTES PREVISTOS PELA ABNT.
 - 3-TODOS OS MATERIAIS COMPONENTES DAS INSTALAÇÕES DEVERÃO ATENDER AOS PADRÕES DE FABRICAÇÃO E AOS MÉTODOS DE ENSAIO EXIGIDOS PELA ABNT.
 - 4-TODA TUBULAÇÃO APARENTE DEVERÁ SER CONVENIENTEMENTE FIXADA A ESTRUTURA DE SUPORTE, ATRAVÉS DE BRACOS, ESPACIADAS DE NO MÁXIMO 1,50m.
 - 5-TODA TUBULAÇÃO EM ÁREA DE TRÁFEGO DE VEÍCULOS DEVERÁ SER PROTEGIDA COM CONCRETO.
 - 6-DÍMETROS DAS TUBULAÇÕES EM MILÍMETRO.
 - 7-AS DECLINAÇÕES NÃO INDICADAS SERÃO MÍNIMAS DE 1‰.
 - 8-OS COMENTOS DOS PRIS DEVERÃO SER DIRECIONADOS PARA AS CAIXAS INDICADAS NA PLANTA COM A INCLINAÇÃO MÍNIMA DE 1,0‰.



SEÇÃO 01
DESVIO P/ TUBO SOB VIGA
SEM ESCALA