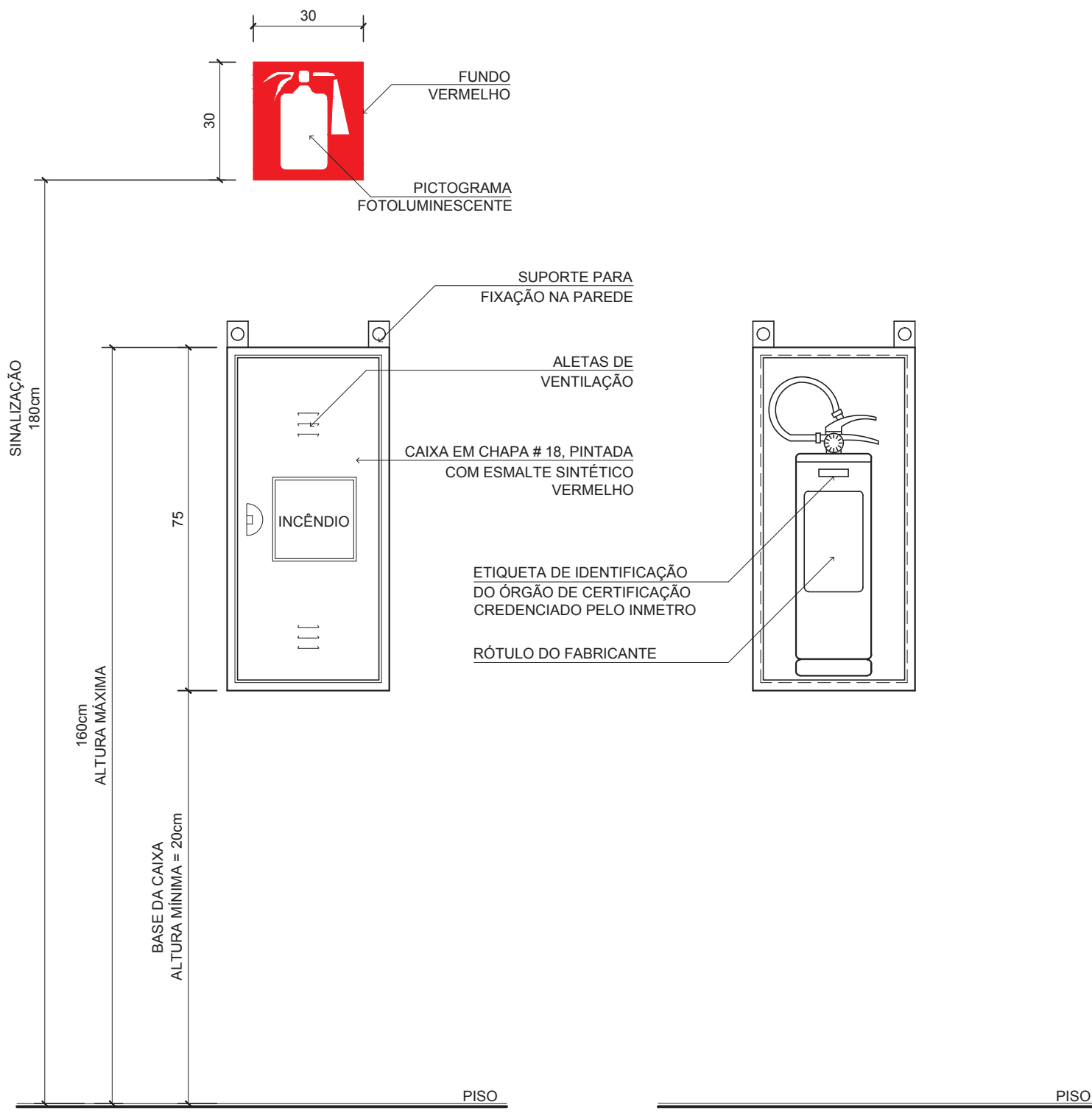


DETALHE DA INSTALAÇÃO DO EXTINTOR DE INCÊNDIO

SEM ESCALA  
OBS.: OS EXTINTORES DEVERÃO TER ACESSOS LIVRES E SEM IMPEDIMENTOS.

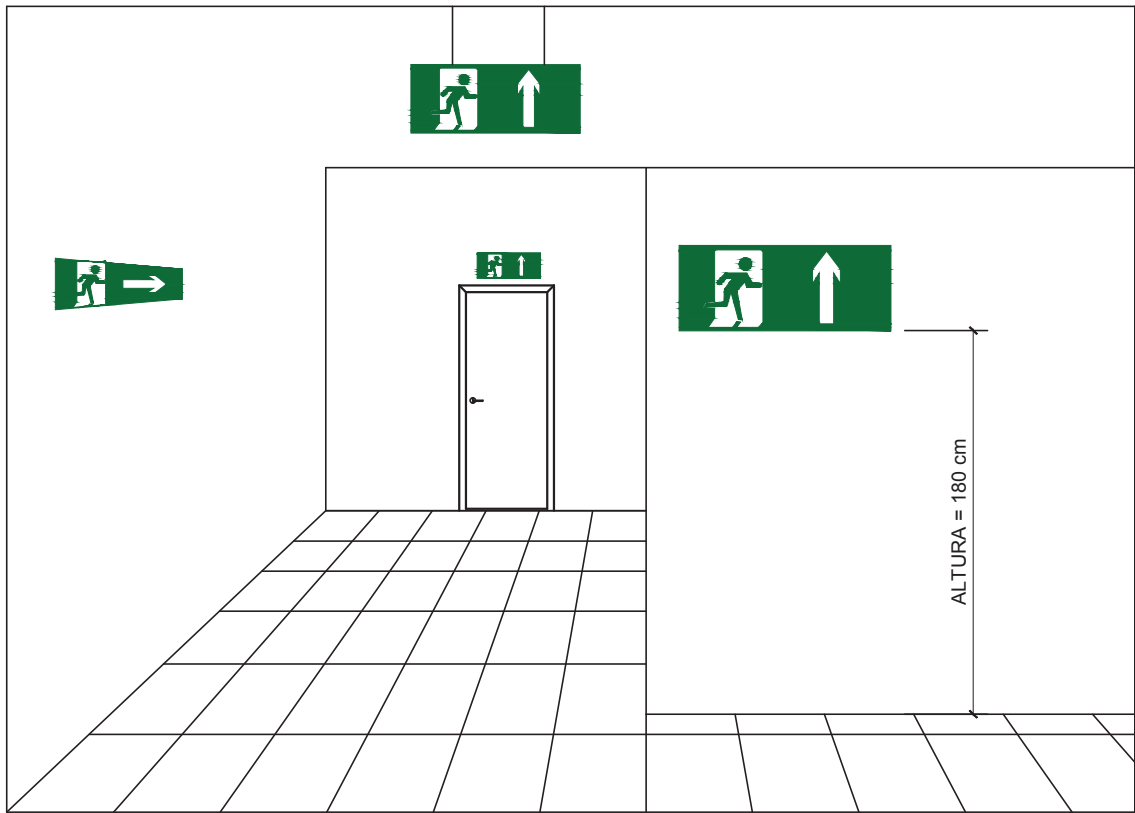


VISTA - ABRIGO FECHADO

VISTA - ABRIGO ABERTO

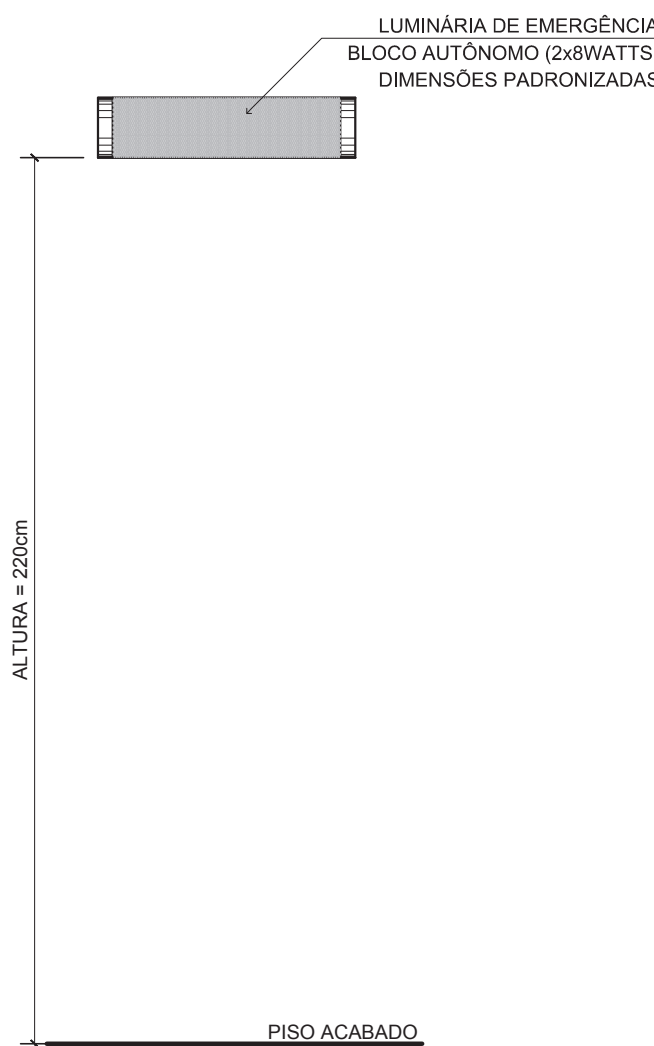
DETALHE DA INSTALAÇÃO DO EXTINTOR DE INCÊNDIO NO ABRIGO

SEM ESCALA  
OBS.: OS EXTINTORES DEVERÃO TER ACESSOS LIVRES E SEM IMPEDIMENTOS.



DETALHE DAS PLACAS DE SINALIZAÇÃO DE EMERGÊNCIA

SEM ESCALA



DETALHE DA LUMINÁRIA AUTÔNOMA

SEM ESCALA

MEMORIAL DESCRITIVO DO SISTEMA DE ILUMINAÇÃO DE EMERGÊNCIA

Deverá ser dotado de luminárias, satisfazendo aos requisitos da NBR 10896, possuindo as seguintes características:


- Resistência ao calor de 70°C, no mínimo por 1 hora;
- Proteção quanto a fumaça: os aparelhos deverão ser projetados de modo a não reter fumaça para não prejudicar seu rendimento luminoso;
- Ausência de ofuscamento: os pontos de luz não devem ser resplandecentes;
- O material utilizado na fabricação da luminária deve ser do tipo que impeça propagação de chama e que, em caso de sua combustão, a emissão de gases tóxicos não ultrapasse 1% daquele produzido pela carga combustível existente no ambiente;

Será utilizado o seguinte tipo de luminária:  
- Bloco autônomo de iluminação, com fonte de energia própria;  
- Garantir um nível mínimo de iluminação no piso de 5 lux em locais com desnível (escada ou passagens com obstáculo) e 3 lux em locais planos (corredores, halls e locais de refúgio).

TABELA A				
SINALIZAÇÃO DE ORIENTAÇÃO E SALVAMENTO				
TIPO	SÍMBOLO	SIGNIFICADO	FORMA E COR	APLICAÇÃO
S2		SAÍDA DE EMERGÊNCIA	SÍMBOLO: RETANGULAR FUNDO: VERDE PICTOGRAMA FOTOLUMINESCENTE	INDICAÇÃO DO SENTIDO (ESQUERDA OU DIREITA) DE UMA SAÍDA DE EMERGÊNCIA DIMENSÕES MÍNIMAS: L = 2,0 H
S3				INDICAÇÃO DE UMA SAÍDA DE EMERGÊNCIA A SER AFIXADA ACIMA DA PORTA, PARA INDICAR O SEU ACESSO
S12		SAÍDA DE EMERGÊNCIA	PLACA COM SIMBOLOGIA RETANGULAR, FUNDO VERDE COM MENSAGEM "SAÍDA" E OU PICTOGRAMA E OU SETA DIRECIONAL FOTOLUMINESCENTE, COM ALTURA DE LETRA ≥ 50 MM SEMPRE	INDICAÇÃO DE SAÍDA DE EMERGÊNCIA, UTILIZADA COMO COMPLEMENTAÇÃO DO PICTOGRAMA FOTOLUMINESCENTE (SETA OU IMAGEM, OU AMBOS)
MENSAGENS ESCRITAS				
CÓDIGO	SÍMBOLO	SIGNIFICADO	FORMA E COR	APLICAÇÃO
M1		INDICAÇÃO DOS SISTEMAS DE PROTEÇÃO CONTRA INCÊNDIO EXISTENTES NA EDIFICAÇÃO	SÍMBOLO: QUADRADO OU RETANGULAR FUNDO: COR CONTRASTE COM A MENSAGEM PICTOGRAMA: MENSAGEM ESCRITA REFERENTE AOS SISTEMAS DE PROTEÇÃO CONTRA INCÊNDIO EXISTENTES NA EDIFICAÇÃO TIPO DE ESTRUTURA E TELEFONES DE EMERGÊNCIA	NA ENTRADA PRINCIPAL DA EDIFICAÇÃO

NOTA:

- 01) O SISTEMA DE SINALIZAÇÃO DE EMERGÊNCIA ATENDERÁ AO CONTIDO NA IT-15 DO CBMMG  
02) A COMPLEMENTAÇÃO DA SINALIZAÇÃO BÁSICA POR SINALIZAÇÃO COMPLEMENTAR COMPOSTA POR MENSAGENS ESCRITA DEVE ATENDER AOS REQUISITOS DE DIMENSIONAMENTO APRESENTADOS NAS TABELAS 1 E 2 DO ANEXO A.

ANEXO "K"			
INFORMAÇÕES SOBRE OS SISTEMAS			
EXTINTORES CONFORME IT-16	06 PÓ QUÍMICO SECO (P.Q.S.-ABC) 2A-20-B-C		
ACESSO DE VIATURAS AO HR CONFORME IT-04	PELA RUA xxxx, CONFORME PLANTA DO TÉRREO		
SINALIZAÇÃO DE EMERGÊNCIA CONFORME IT-15	02 PLACAS S2, 03 PLACAS S3, 02 PLACAS S12 E 01 PLACA M1 INDICANDO O SENTIDO DA SAÍDA CONFORME TABELA "A"		
ILUMINAÇÃO DE EMERGÊNCIA CONFORME IT-13	07 LUMINÁRIAS AUTÔNOMAS DE EMERGÊNCIA, NÍVEL MÍNIMO DE ILUMINAMENTO = 5 LUX		
SAÍDA DE EMERGÊNCIA CONFORME IT-08	CONFORME DIMENSIONAMENTO		
CLASSIFICAÇÃO - Decreto Estadual nº 44.746/08			
GRUPO	OCUPAÇÃO	DIVISÃO	DESCRIÇÃO
H	SERVIÇO DE SAÚDE E INSTITUCIONAL	H-6	CLÍNICA MÉDICA SEM INTERNAÇÃO
CARGA DE INCÊNDIO - IT 09			
DIVISÃO	OCUPAÇÃO/USO	DESCRIÇÃO	CARGA DE INCÊNDIO EM M.J/m²
H6	SERVIÇO DE SAÚDE	CLÍNICA MÉDICA SEM INTERNAÇÃO	200
CLASSIFICAÇÃO DAS EDIFICAÇÕES E ÁREAS DE RISCO QUANTO A CARGA DE INCÊNDIO			
RISCO	CARGA DE INCÊNDIO (M.J/m²)		
BAIXO	300		
LEGENDA GERAL			
	EXTINTOR DE INCÊNDIO TIPO PÓ QUÍMICO SECO (ABC) 2-A-20-B-C		
	EXTINTOR DE INCÊNDIO TIPO PÓ QUÍMICO SECO (ABC) 2-A-20-B-C, INSTALADO EM ABRIGO METÁLICO		
	PLACA COM SINALIZAÇÃO DE ORIENTAÇÃO E SALVAMENTO - VER TABELA "A"		
	INDICAÇÃO DO CÓDIGO DA PLACA DE SINALIZAÇÃO - VER TABELA "A"		
	LUMINÁRIA AUTÔNOMA DE EMERGÊNCIA, NÍVEL MÍNIMO DE ILUMINAMENTO = 5 LUX		

QUADRO DE ÁREAS	
PAVIMENTO TÉRREO	503,62 m²
ÁREA TOTAL	503,62 m²

NOTAS:

- 1-PROIBIDA REPRODUÇÃO OU ALTERAÇÃO DO CONTEÚDO SEM AUTORIZAÇÃO DOS RESPONSÁVEIS TÉCNICOS DO PROJETO.  
2-DIREITOS AUTORAIS RESERVADOS - LEI FEDERAL 9.610 DE 19/02/1996.  
3-CONFERIR MEDIDAS NO LOCAL.  
4-COTAS EM CENTÍMETROS.

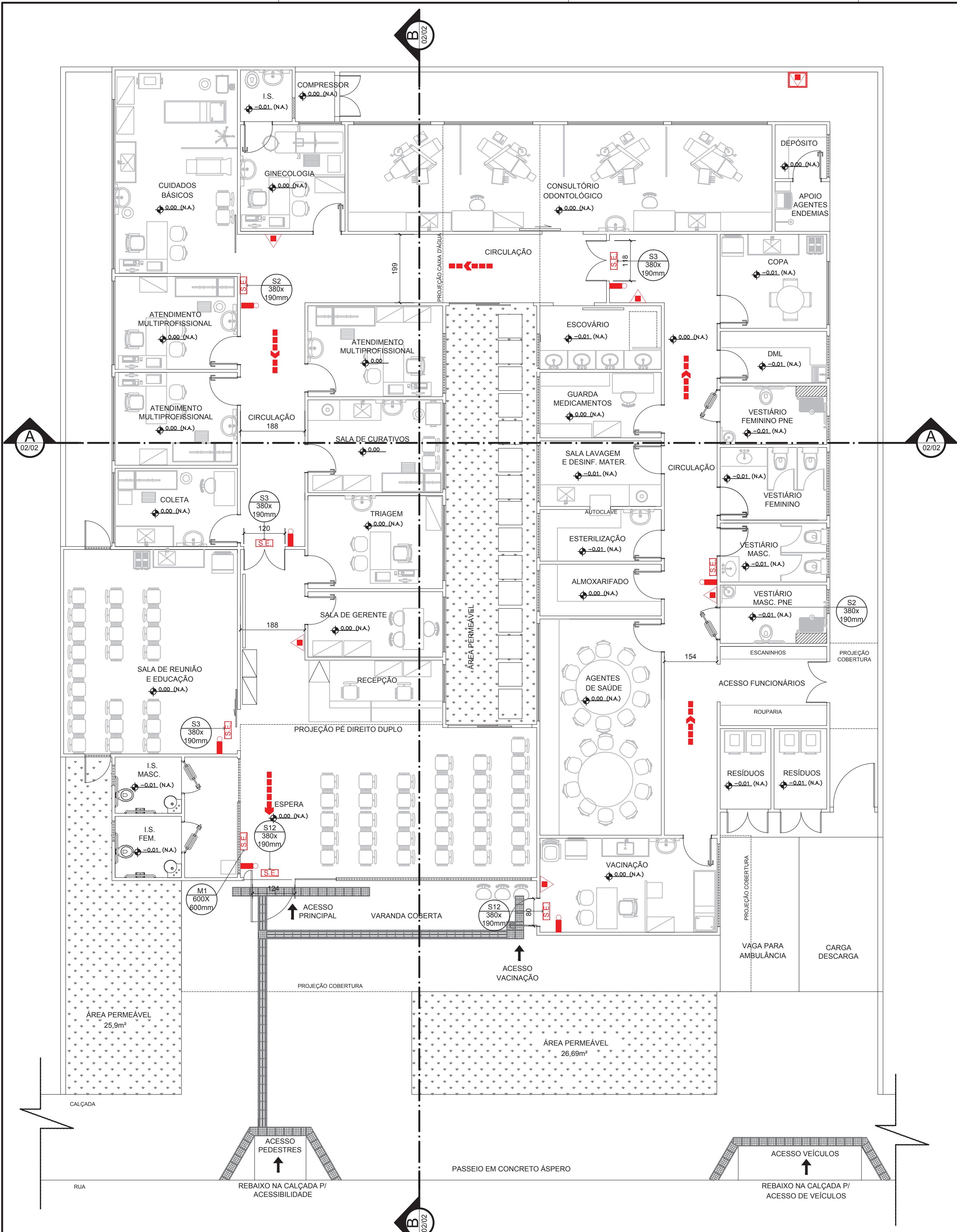
SUBSECRETARIA DE VIGILÂNCIA E PROTEÇÃO À SAÚDE  
SUPERINTENDÊNCIA DE VIGILÂNCIA SANITÁRIA  
DIRETORIA DE INFRAESTRUTURA FÍSICA

PROJETO MODELO UNIDADE BÁSICA DE SAÚDE  
PROJETO DE ACORDO COM RDC-50/2002 E  
RESOLUÇÃO 1797/09 DA SES-MG

É DE RESPONSABILIDADE DO MUNICÍPIO APROVAÇÃO  
COM A IMPLANTAÇÃO NO TERRENO ESCOLHIDO.

03	REVISÃO CONFORME ALTERAÇÃO DA ARQUITETURA EM JULHO/2013	27/08/2013	VIABILE
02	ADEQUAÇÃO DA ARQUITETURA CONFORME VISA	20/02/2013	VIABILE
01	EMISSÃO FINAL	12/11/2012	VIABILE
00	EMISSÃO INICIAL	26/09/2012	VIABILE
REVISÃO	OBJETO	DATA	VERIFICAÇÃO
GERENCIAMENTO E PROJETO:			
		Av. Augusto de Lima, nº555 conj. 418 - Centro - BH Telefax: (31) 3324-2702 http://www.viabile.com.br viabile@viabile.com.br	
			
DESENVOLVIMENTO: GRAZIELA COSTA		DATA: SETEMBRO/2012	
NOME DO ARQUIVO CAD: 460-UBSSS-R03-INC-01-PE-T2T_DETALHES.DWG		ESCALA: INDICADA	UNIDADE: CENTÍMETROS
RESPONSÁVEL TÉCNICO:		PROPRIETÁRIO:	
FERNANDA BASQUES M. QUINTÃO		SECRETARIA DO ESTADO DE SAÚDE DE MINAS GERAIS	
		GOVERNO DO ESTADO DE MINAS GERAIS Secretaria de Estado de Saúde de Minas Gerais Cidade Administrativa Presidente Tancredo Neves Rodovia Pref. Américo Gianetti s/nº - Bairro: Serra Verde - B. Hte - Minas Gerais - CEP: 31630-900 SES-MG Predio Minas - 12º e 13º andar	
		SUBSECRETARIA DE INOVAÇÃO E LOGISTICA SUPERINTENDENCIA DE GESTÃO DIRETORIA DE GESTÃO DA REDE FÍSICA	
DISCIPLINA:  PREVENÇÃO E COMBATE AO INCÊNDIO E PÂNICO			
PROJETO:  UBS MINAS - PROJETO MODELO TIPO T2T - TÉRREA			
ENDEREÇO:  VÁRIAS UNIDADES NO ESTADO DE MINAS GERAIS			
CONTEÚDO: DETALHES DE INSTALAÇÃO E EXECUÇÃO SIMBOLOGIAS E QUADRO DE ÁREAS DIMENSIONAMENTO DAS SAÍDAS		ETAPA: PROJETO EXECUTIVO	FOLHA:  01 02

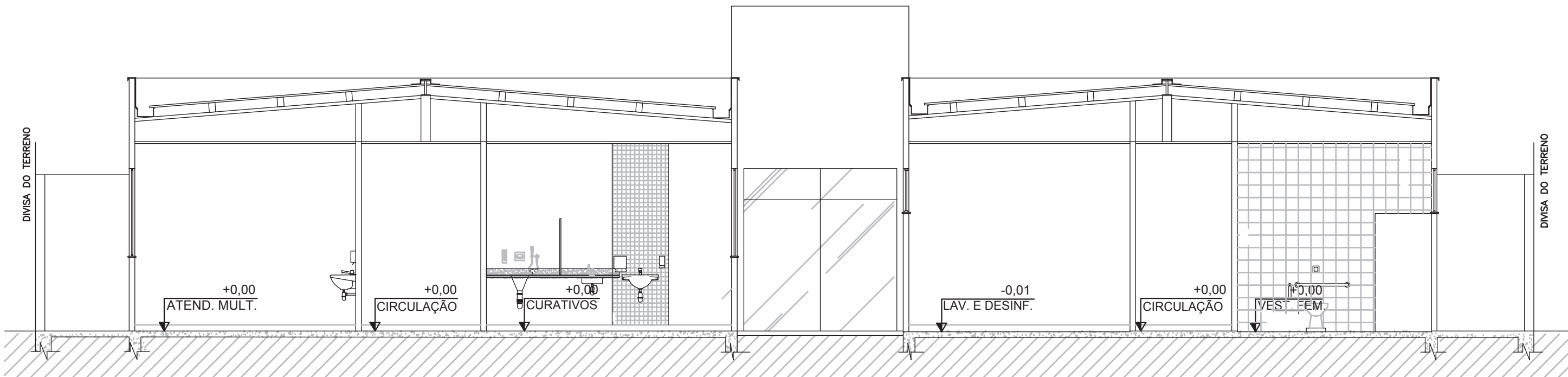




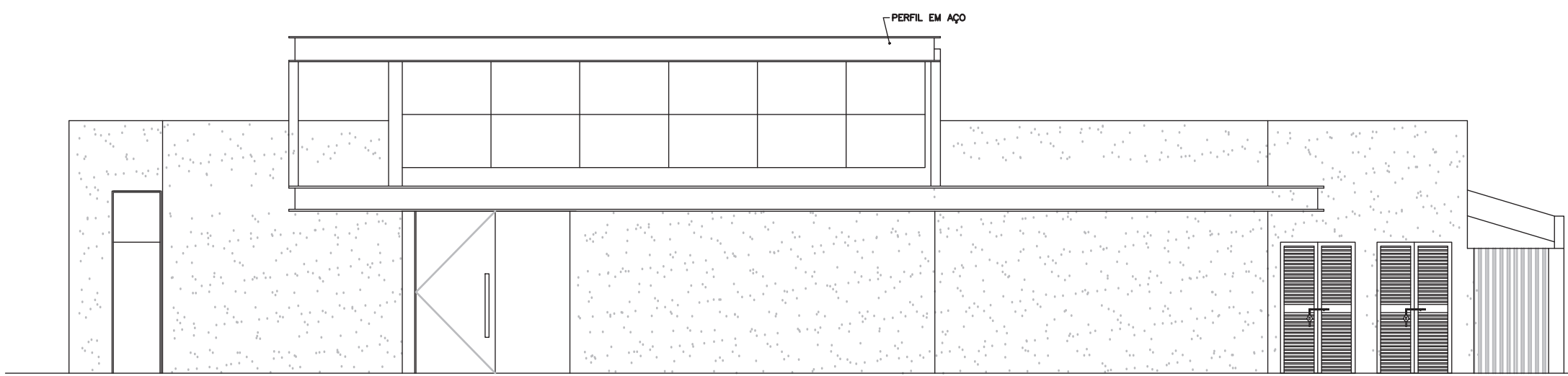
PLANTA PAVIMENTO TÉRREO  
ESCALA ..... 1/75

TABELA A				
SINALIZAÇÃO DE ORIENTAÇÃO E SALVAMENTO				
TIPO	SÍMBOLO	SIGNIFICADO	FORMA E COR	APLICAÇÃO
S2		SAÍDA DE EMERGÊNCIA	SÍMBOLO: RETANGULAR FUNDO: VERDE PICTOGRAMA FOTOLUMINESCENTE	INDICAÇÃO DO SENTIDO (ESQUERDA OU DIREITA) DE UMA SAÍDA DE EMERGÊNCIA DIMENSÕES MÍNIMAS: L = 2,0 H
S3				INDICAÇÃO DE UMA SAÍDA DE EMERGÊNCIA A SER AFIKADA ACIMA DA PORTA, PARA INDICAR O SEU ACESSO
S12		SAÍDA DE EMERGÊNCIA	PLACA COM SIMBOLOGIA RETANGULAR FUNDO VERDE COM MENSAGEM "SAÍDA" E OU PICTOGRAMA E OU SETA DIRECIONAL FOTOLUMINESCENTE COM ALTEURA DE LETRA ≥ 50 MM SEMPRE	INDICAÇÃO DE SAÍDA DE EMERGÊNCIA, UTILIZADA COMO COMPLEMENTAÇÃO DO PICTOGRAMA FOTOLUMINESCENTE (SETA OU MANGEM OU AMBOS)
MENSAGENS ESCRITAS				
CÓDIGO	SÍMBOLO	SIGNIFICADO	FORMA E COR	APLICAÇÃO
M1		INDICAÇÃO DOS SISTEMAS DE PROTEÇÃO CONTRA INCÊNDIO EXISTENTES NA EDIFICAÇÃO	SÍMBOLO: QUADRADO OU RETANGULAR FUNDO: COR CONTRASTE COM A MENSAGEM PICTOGRAMA MENSAGEM ESCRITA REFERENTE AOS SISTEMAS DE PROTEÇÃO CONTRA INCÊNDIO EXISTENTES NA EDIFICAÇÃO	NA ENTRADA PRINCIPAL DA EDIFICAÇÃO

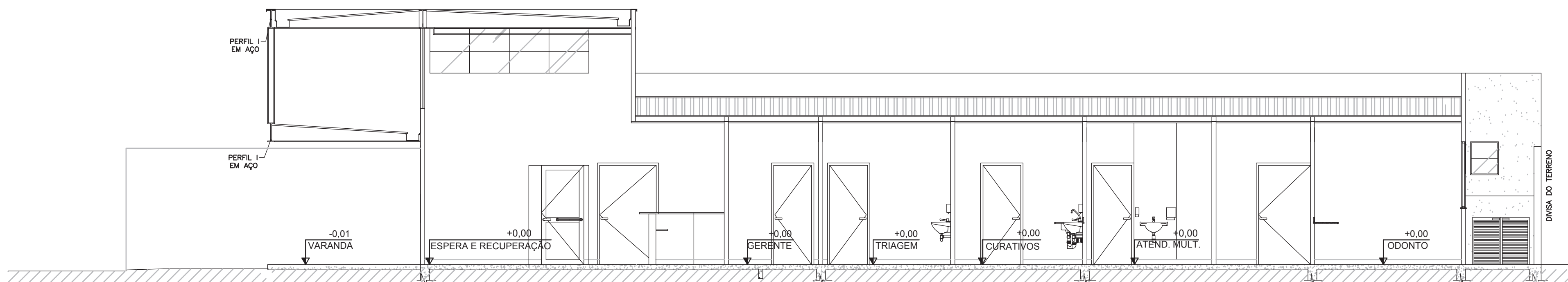
NOTA:  
01) O SISTEMA DE SINALIZAÇÃO DE EMERGÊNCIA ATENDERÁ AO CONTIDO NA IT-15 DO CBMMG  
02) A COMPLEMENTAÇÃO DA SINALIZAÇÃO BÁSICA POR SINALIZAÇÃO COMPLEMENTAR COMPOSTA POR MENSAGENS ESCRITA DEVE ATENDER AOS REQUISITOS DE DIMENSIONAMENTO APRESENTADOS NAS TABELAS 1 E 2 DO ANEXO A








CORTE AA  
ESCALA ..... 1/75



FACHADA FRONTAL  
ESCALA ..... 1/100




CORTE BB  
ESCALA ..... 1/75

ANEXO "K"			
INFORMAÇÕES SOBRE OS SISTEMAS			
EXTINTORES CONFORME IT-16	06 PÓ QUÍMICO SECO (P.Q.S.-ABC) 2A-20-B-C		
ACESSO DE VIATURAS AO HR CONFORME IT-04	PELA RUA xxxx, CONFORME PLANTA DO TERREO		
SINALIZAÇÃO DE EMERGÊNCIA CONFORME IT-15	02 PLACAS S2, 03 PLACAS S3, 02 PLACAS S12 E 01 PLACA M1 INDICANDO O SENTIDO DA SAÍDA CONFORME TABELA "A"		
ILUMINAÇÃO DE EMERGÊNCIA CONFORME IT-13	07 LUMINÁRIAS AUTÔNOMAS DE EMERGÊNCIA, NÍVEL MÍNIMO DE ILUMINAMENTO = 5 LUX		
SAÍDA DE EMERGÊNCIA CONFORME IT-08	CONFORME DIMENSIONAMENTO		
CLASSIFICAÇÃO - Decreto Estadual nº 44.746/08			
GRUPO	Ocupação	Divisão	Descrição
H	SERVIÇO DE SAÚDE E INSTITUCIONAL	H-6	CLÍNICA MÉDICA SEM INTERNAÇÃO
CARGA DE INCÊNDIO - IT 09			
Divisão	Ocupação/uso	Descrição	CARGA DE INCÊNDIO EM MJ/m²
H6	SERVIÇO DE SAÚDE	CLÍNICA MÉDICA SEM INTERNAÇÃO	200
CLASSIFICAÇÃO DAS EDIFICAÇÕES E ÁREAS DE RISCO QUANTO A CARGA DE INCÊNDIO			
RISCO	CARGA DE INCÊNDIO (MJ/m²)		
BAIXO	300		
LEGENDA GERAL			
	EXTINTOR DE INCÊNDIO TIPO PÓ QUÍMICO SECO (ABC) 2-A-20-B-C		
	EXTINTOR DE INCÊNDIO TIPO PÓ QUÍMICO SECO (ABC) 2-A-20-B-C, INSTALADO EM ABRIGO METÁLICO		
	PLACA COM SINALIZAÇÃO DE ORIENTAÇÃO E SALVAMENTO - VER TABELA "A"		
	INDICAÇÃO DO CÓDIGO DA PLACA DE SINALIZAÇÃO - VER TABELA "A"		
	LUMINÁRIA AUTÔNOMA DE EMERGÊNCIA, NÍVEL MÍNIMO DE ILUMINAMENTO = 5 LUX		

NOTAS:  
1-PROIBIDA REPRODUÇÃO OU ALTERAÇÃO DO CONTEÚDO SEM AUTORIZAÇÃO DOS RESPONSÁVEIS TÉCNICOS DO PROJETO.  
2-DIREITOS AUTORAIS RESERVADOS - LEI FEDERAL 9.610 DE 1902/1996.  
3-CONFERRIR MEDIDAS NO LOCAL.  
4-COTAS EM CENTÍMETROS.

SUBSECRETARIA DE VIGILÂNCIA E PROTEÇÃO Á SAÚDE  
SUPERINTENDÊNCIA DE VIGILÂNCIA SANITÁRIA  
DIRETORIA DE INFRAESTRUTURA FÍSICA  
PROJETO MODELO UNIDADE BÁSICA DE SAÚDE  
PROJETO DE ACORDO COM RDC-50/2002 E  
RESOLUÇÃO 1797/09 DA SES-MG  
É DE RESPONSABILIDADE DO MUNICÍPIO APROVAÇÃO  
COM A IMPLANTAÇÃO NO TERRENO ESCOLHIDO.

03	REVISÃO CONFORME ALTERAÇÃO DA ARQUITETURA EM JULHO/2013	27/08/2013	VIÁBIL
02	ADEQUAÇÃO DA ARQUITETURA CONFORME VISA	20/02/2013	VIÁBIL
01	EMIÇÃO FINAL	12/11/2012	VIÁBIL
00	EMIÇÃO INICIAL	21/09/2012	VIÁBIL
REVISÃO	OBJETO	DATA	VERIFICAÇÃO
GERENCIAMENTO E PROJETO			
		Av. Augusto de Lima, nº655 conj. 418 - Centro - BH Tel: (31) 3324-2702 http://www.viabile.com.br viabile@viabile.com.br	
solução em projetos			
DESENVOLVIMENTO: GRAZIELA COSTA		DATA: SETEMBRO/2012	
NOME DO ARQUIVO CAD: 460-UBSSS-R03-INC-02-PE-T2T_PLANTAS E CORTES.DWG		ESCALA: INDICADA	UNIDADE: CENTÍMETROS
RESPONSÁVEL TÉCNICO:		PROPRIETÁRIO:	
FERNANDA BASQUES M. QUINTÃO		CAU 50.704.9	
		GOVERNO DO ESTADO DE MINAS GERAIS Secretaria de Estado de Saúde de Minas Gerais Cidade Administrativa Presidente Tancredo Neves Rodovia Prof. Américo Gaglietti s/nº - Bairro Serra Verde - B. Hte - Minas Geras - CEP: 31630-400 SES-MG Predio Minas - 12º e 13º andar	
		SUBSECRETARIA DE INOVAÇÃO E LOGÍSTICA SUPERINTENDENCIA DE GESTÃO DIRETORIA DE GESTÃO DA REDE FÍSICA	
DISCIPLINA: PREVENÇÃO E COMBATE AO INCÊNDIO E PÂNICO			
PROJETO: UBS MINAS - PROJETO MODELO TIPO T2T - TÉRREA			
ENDEREÇO: VÁRIAS UNIDADES NO ESTADO DE MINAS GERAIS			
CONTEÚDO: PLANTA DO PAVIMENTO TÉRREO CORTE AA, CORTE BB, FACHADA FRONTAL, QUADRO DE SIMBOLOGIAS		ETAPA: PROJETO EXECUTIVO	FOLHA: 02 02